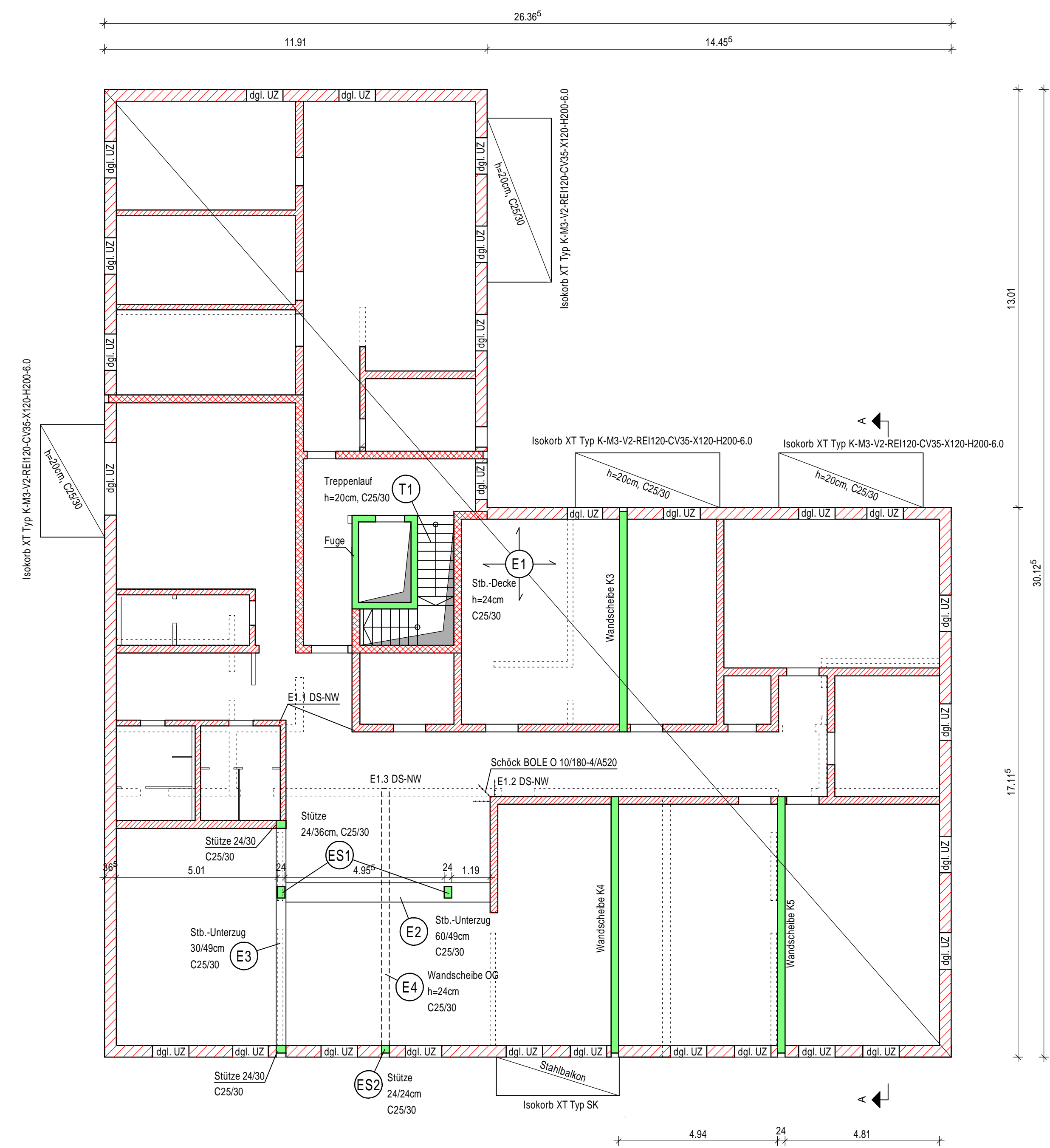
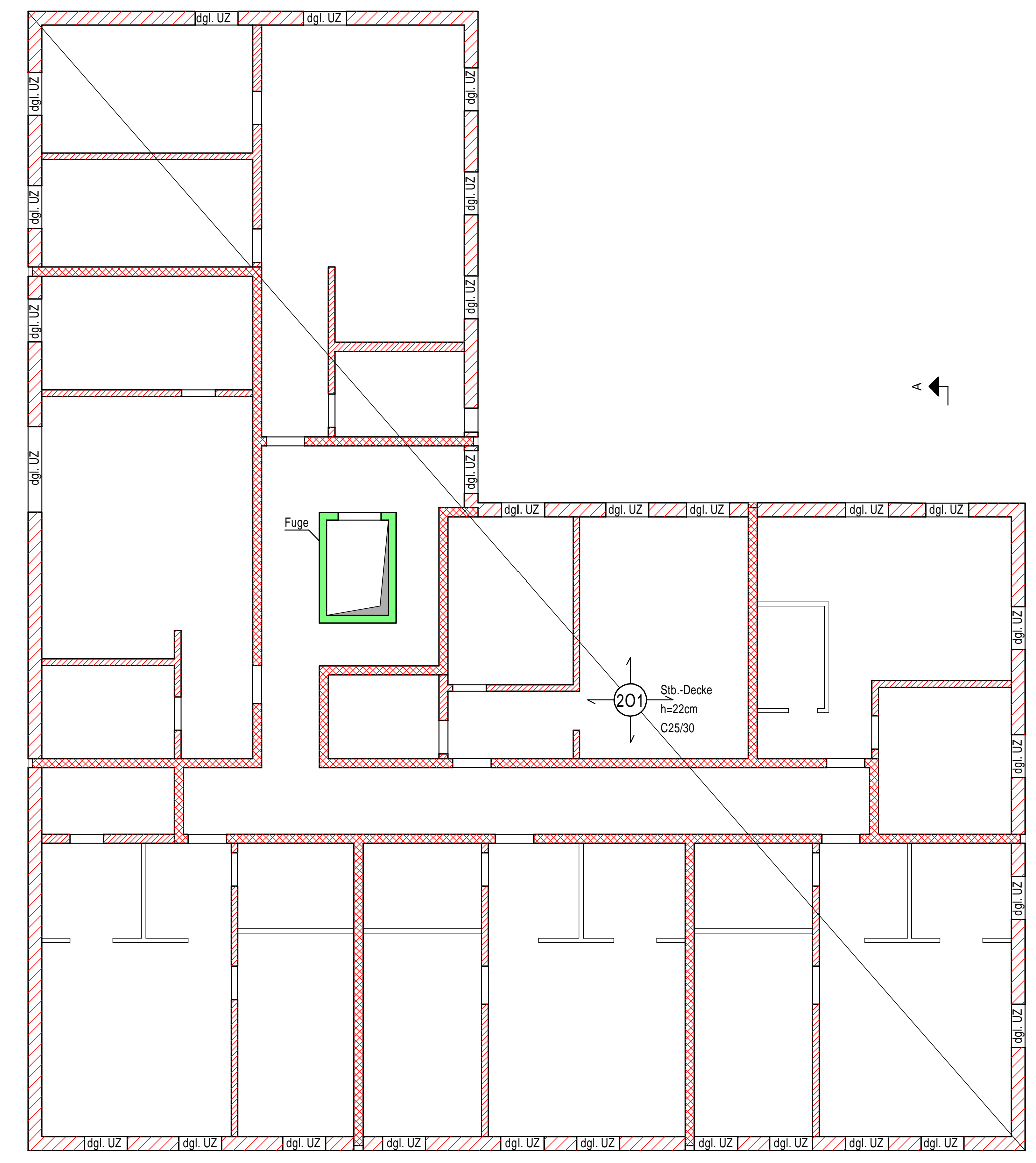


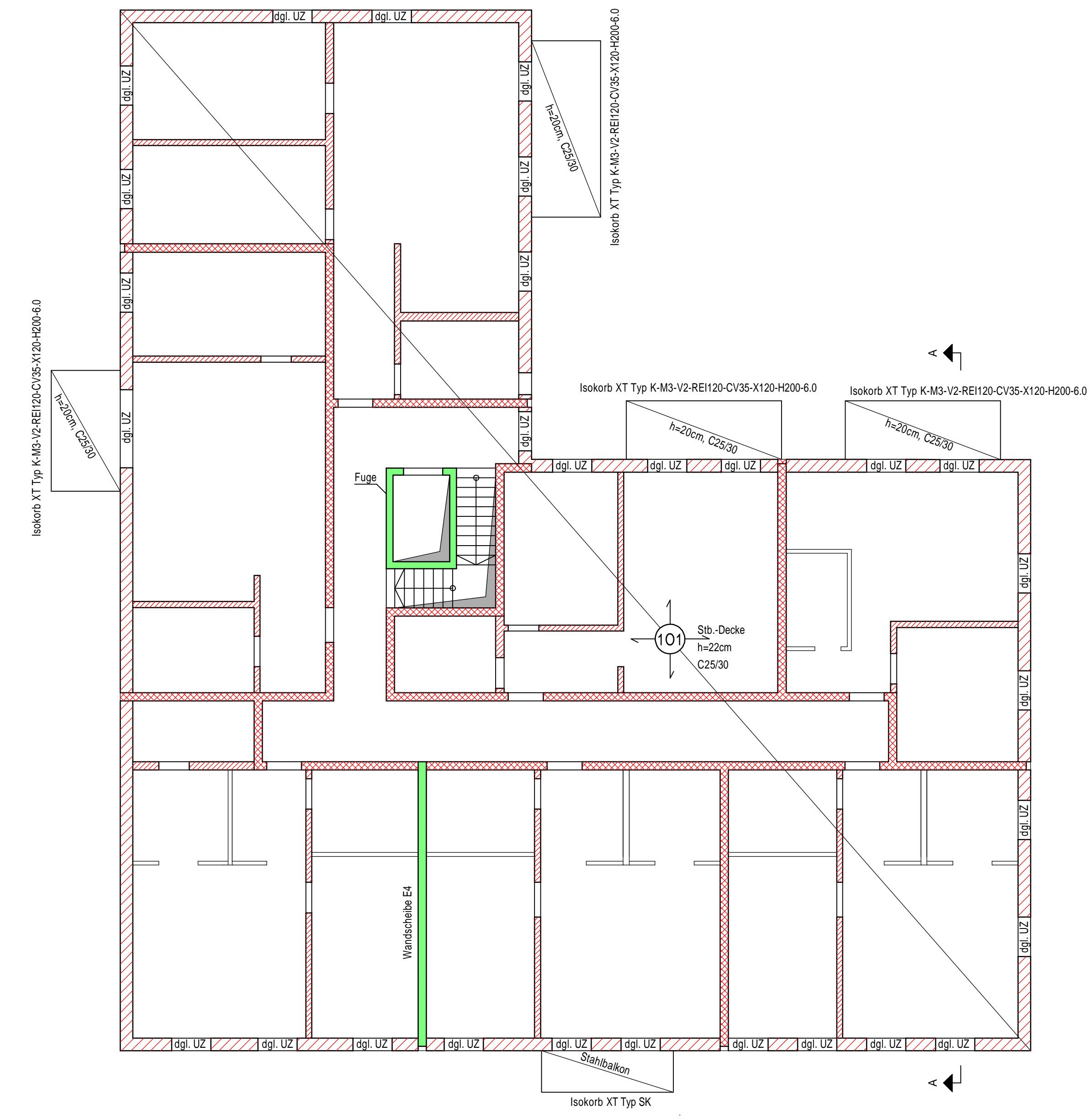
Erdgeschoss



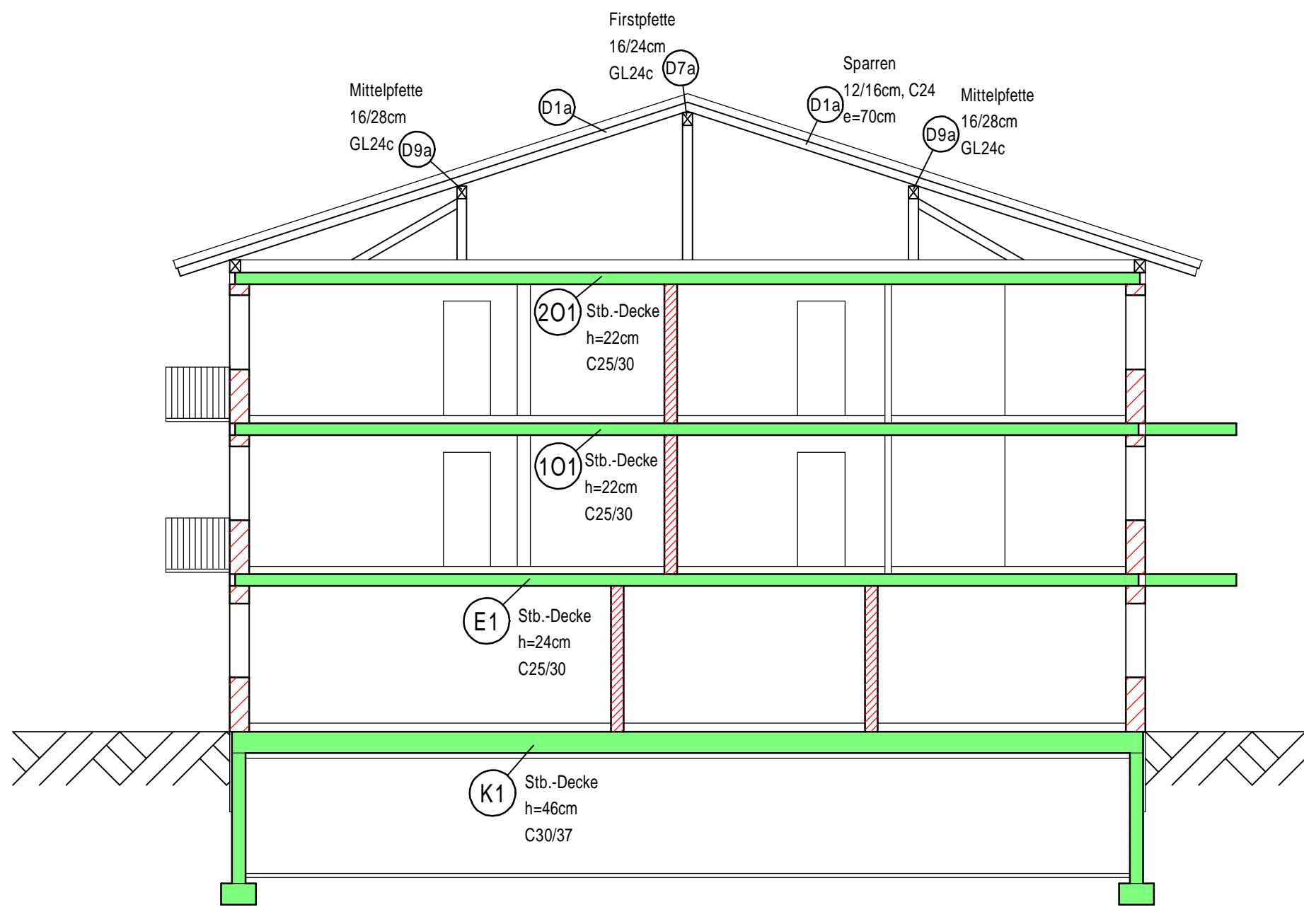
2. Obergeschoss



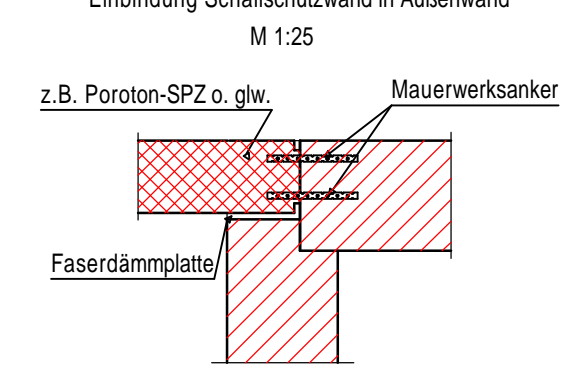
1. Obergeschoss



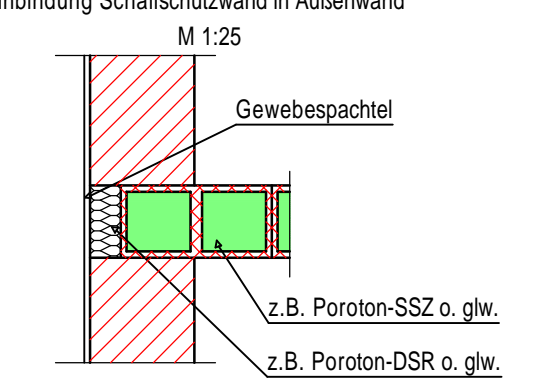
Schnitt A-A



Detail Eckenbindung



Detail Wohnungstrennwand



**LEGENDE:**

- Stahlbeton C25/30, C30/37, C35/45
- Mauerwerk außen: WS08 Coriso - 10  $f_k = 3,40 \text{ MN/m}^2$
- Mauerwerk innen: Planziegel z.B. Poroton T 1,2  $f_k = 4,70 \text{ MN/m}^2$
- Schallschutzmauerwerk, SSZ- Verfüllziegel mind. C20/25

**LASTANNAHMEN:**

Schneelast: Zone II, h = 565m ü. NN

Sk: 1,89 kN/m<sup>2</sup>

Decken inkl. TWZ: 2,70 kN/m<sup>2</sup>

Treppe und Podest: 3,00 kN/m<sup>2</sup>

Balkon und Dachterrasse: 4,00 kN/m<sup>2</sup>

Tiefgarage (Hofkellerdecke): 5,00 kN/m<sup>2</sup>

| ÄNDERUNGEN: | INDEX | DATUM | GEZ. | ÄNDERUNG | GEPRÜFT |
|-------------|-------|-------|------|----------|---------|
|             |       |       |      |          |         |
|             |       |       |      |          |         |

|                |                     |
|----------------|---------------------|
| BAUVORHABEN:   | DATUM: 02.07.2021   |
| BAUHERR:       | GEZ. M. Kowohl      |
| BAUTEIL:       | GEPRÜFT. C. Pürner  |
| POSITIONSPLAN: | MASSTAB: 1:100      |
|                | PLAN-NR.: P1a-21293 |

**Klaus mairhofer**  
Ingenieurbüro für Baustatik und Bauphysik

Dipl. Ing. (FH) Klaus Mairhofer  
Aubergerstraße 39  
83352 Altenmarkt  
Tel. 08621/99779-0 Fax 99779-99